

Configurazione dell'ambiente di sviluppo

Docente

Mario Perna

prof.perna.mario@darzo.net

A.S.

2025/2026

Materia

Informatica

Indice

- Installazione Java Development Kit (JDK)
- Installazione ambiente di sviluppo (IDE)
- Test ambiente

Installazione Java Development Kit

Per installare il JDK (che ricordiamoci include il JRE che a sua volta contiene la JVM):

<https://www.oracle.com/it/java/technologies/downloads/>

Selezionate la versione JDK più recente ed il vostro sistema operativo

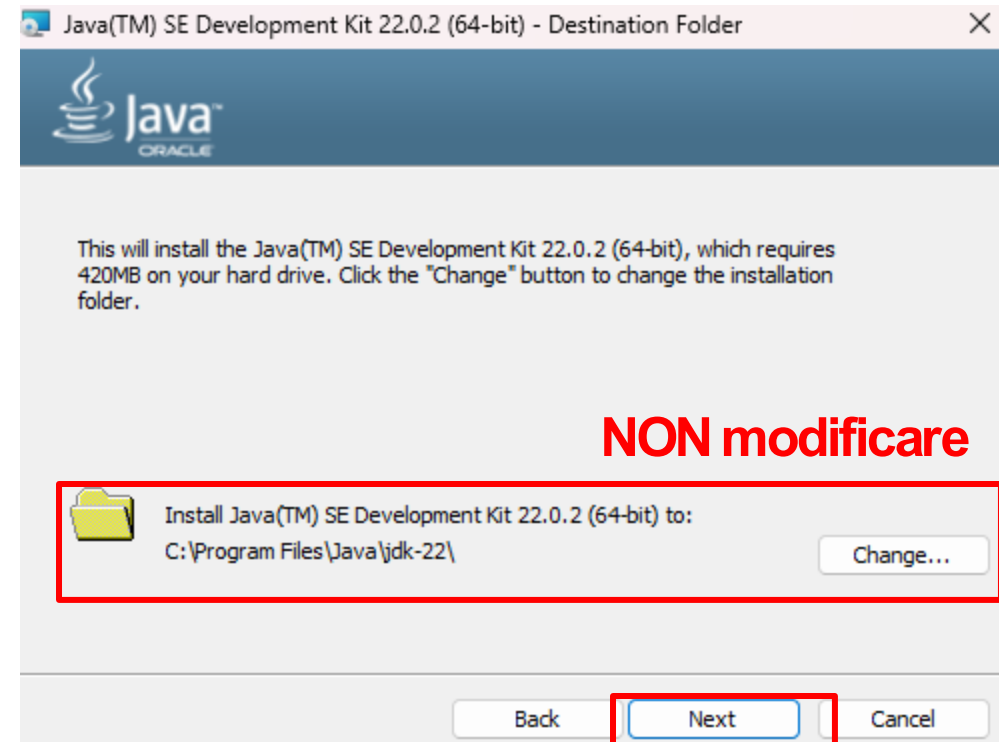
The screenshot shows the Oracle JDK 22.0.2 download page. A red box highlights the 'JDK 22' tab in the top navigation bar. Another red box highlights the 'Windows' tab in the operating system selection bar. A red arrow points from the 'JDK 22' tab to the 'Windows' tab. A third red box highlights the 'x64 MSI Installer' row in the download table, with a red arrow pointing from the 'Windows' tab to this row.

Product/file description	File size	Download
x64 Compressed Archive	184.16 MB	https://download.oracle.com/java/22/latest/jdk-22_windows-x64_bin.zip (sha256)
x64 Installer	164.35 MB	https://download.oracle.com/java/22/latest/jdk-22_windows-x64_bin.exe (sha256)
x64 MSI Installer	163.09 MB	https://download.oracle.com/java/22/latest/jdk-22_windows-x64_bin.msi (sha256)

Ad esempio, nella figura a lato scarichiamo JDK versione 22 per Microsoft Windows

Installazione Java Development Kit

Dopo avere avviato il programma di installazione, seguite le istruzioni a schermo.



Installazione Java Development Kit

Se l'installazione è andata a buon fine, appare una schermata di questo tipo.



Installazione ambiente di sviluppo

Esistono tantissimi IDE per programmare in Java, qua sotto la lista di alcuni dei più diffusi:

- Apache NetBeans (consigliato)
- IntelliJ IDEA
- Eclipse
- Visual Studio Code con relative estensioni

In queste slide vedremo come installare Apache NetBeans, un software gratuito.

Collegarsi al seguente link e scaricare la versione più recente:

<https://netbeans.apache.org/front/main/download/>

Apache NetBeans Releases

Apache NetBeans is released four times a year. For details, see [full release schedule](#).

Apache NetBeans 22

Latest version of the IDE, released on May 29, 2024.

Download

Installazione ambiente di sviluppo

Selezionate la versione per il vostro sistema operativo.

Downloading Apache NetBeans 22

Apache NetBeans 22 was released on May 29, 2024.

Apache NetBeans 22 is available for download from your closest Apache mirror.

Binaries (Platform Independent):

- [netbeans-22-bin.zip](#) (SHA-512, PGP ASC)

Installers and Packages:

- [Apache-NetBeans-22-bin-windows-x64.exe](#) (SHA-512, PGP ASC)
- [Apache-NetBeans-22.pkg](#) (SHA-512, PGP ASC)
- [apache-netbeans_22-1_all.deb](#) (SHA-512, PGP ASC)
- [apache-netbeans-22-0.noarch.rpm](#) (SHA-512, PGP ASC)
- [Linux snap package](#)

Source:

- [netbeans-22-source.zip](#) (SHA-512, PGP ASC)

Officially, it is important that you [verify the integrity](#) of the downloaded files using the PGP signatures (.asc file) or a hash (.sha512 files). The PGP keys used to sign this release are available [here](#).

Release Notes:

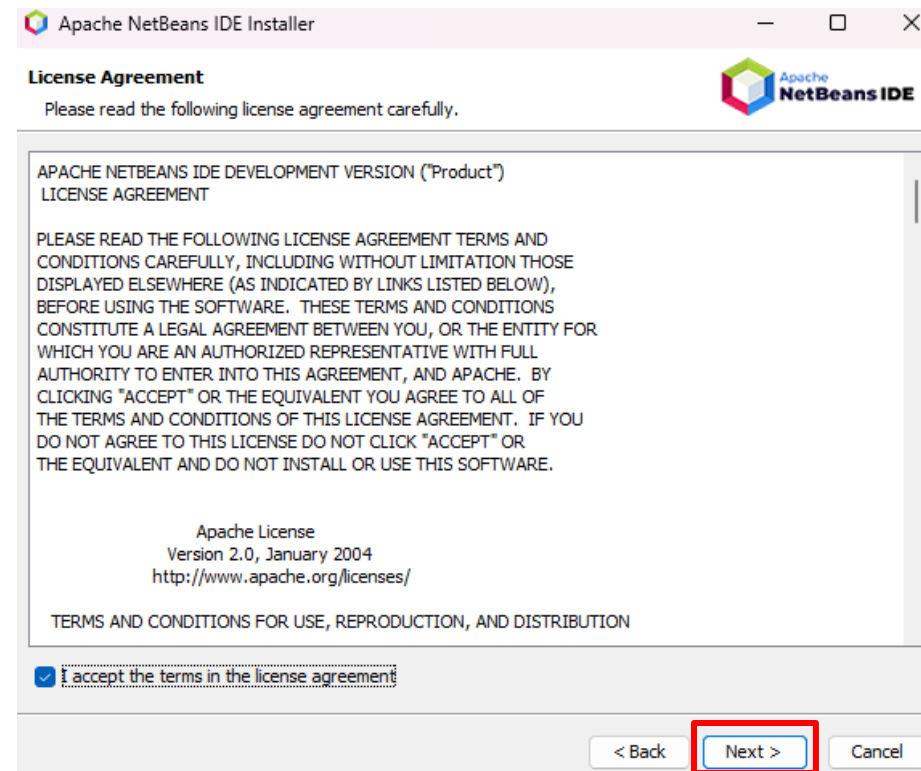
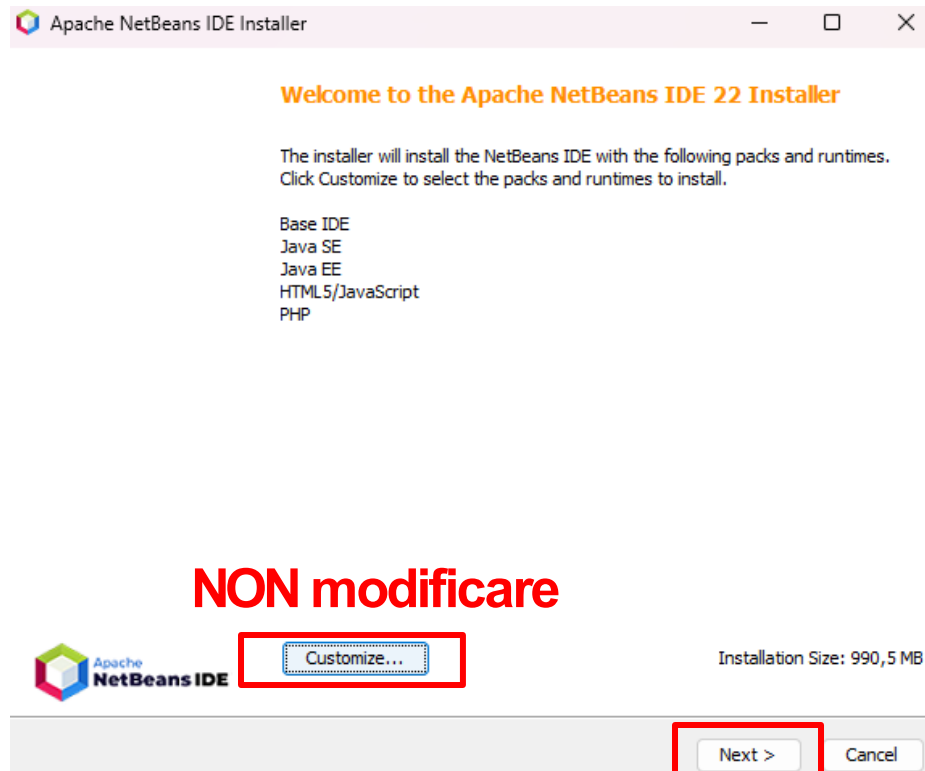
- [Github Link](#)

[Community Installers](#)
[Deployment Platforms](#)
[Known Issues](#)
[Building from Source](#)
[Community Approval](#)
[Earlier Releases](#)

Ad esempio, nella figura a lato scarichiamo Apache NetBeans per Microsoft Windows

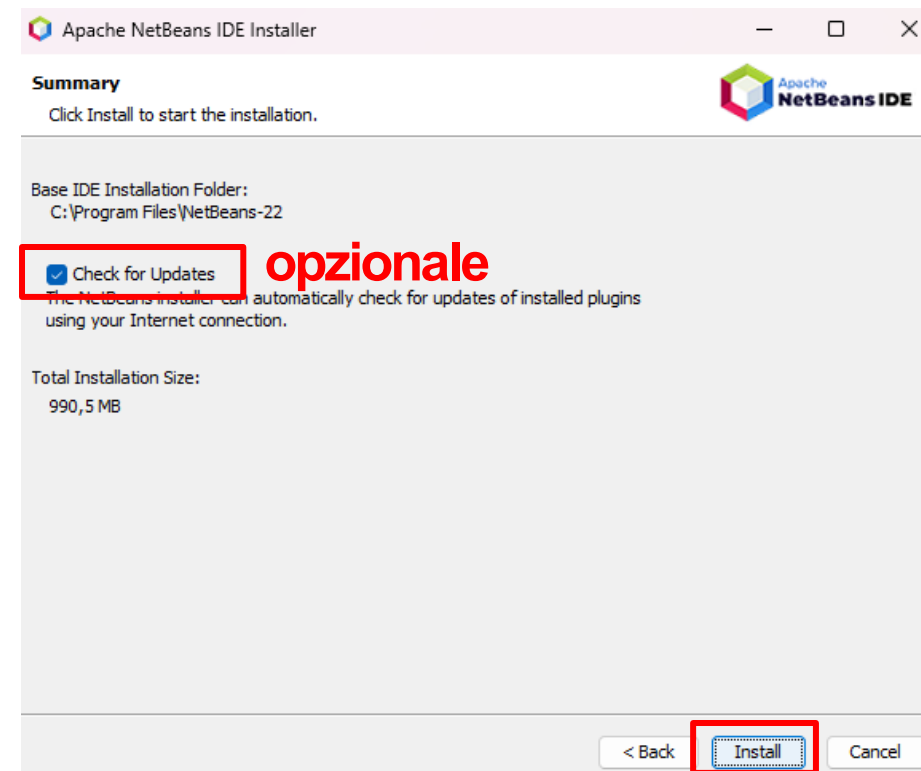
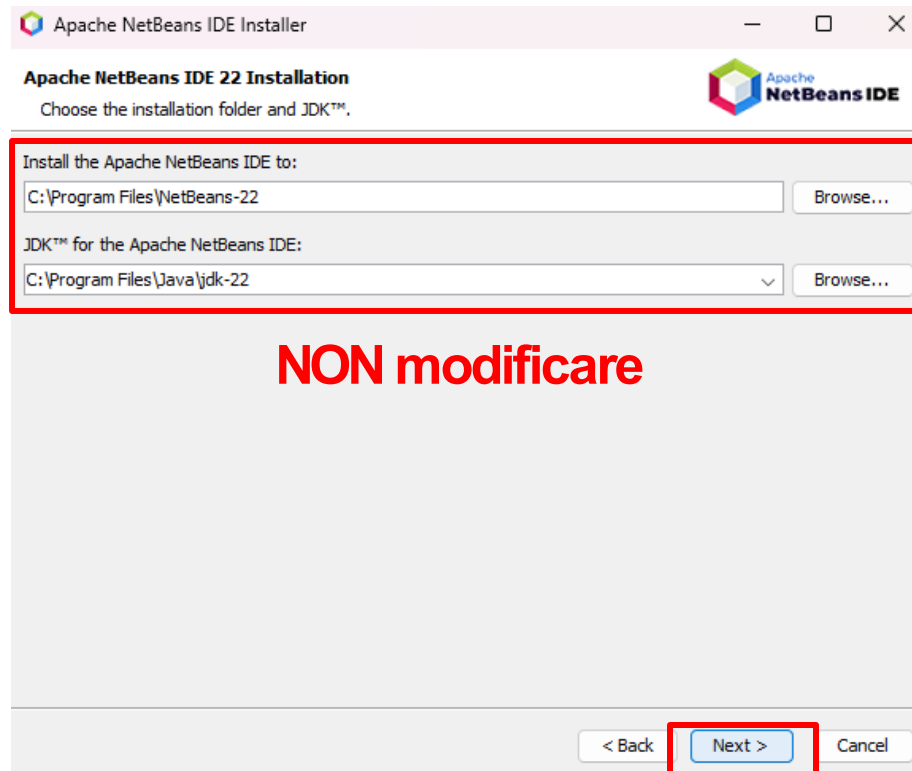
Installazione ambiente di sviluppo

Avviate il software di installazione appena scaricato.



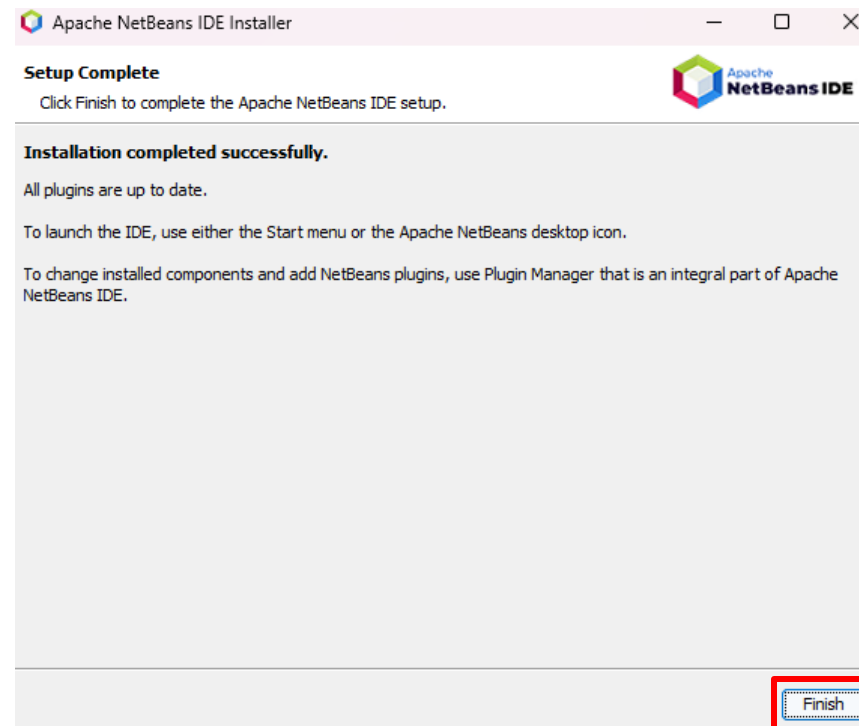
Installazione ambiente di sviluppo

Seguite i passaggi a schermo.



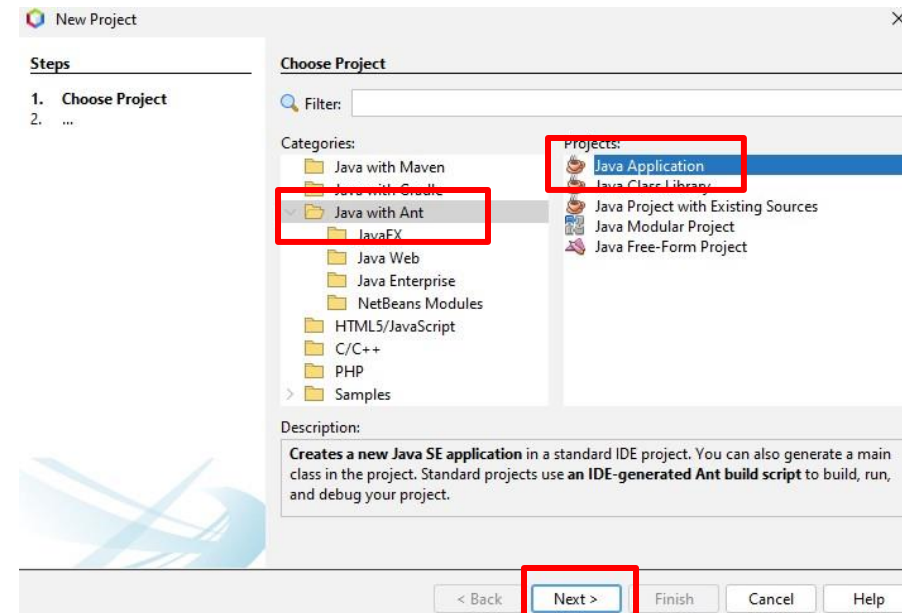
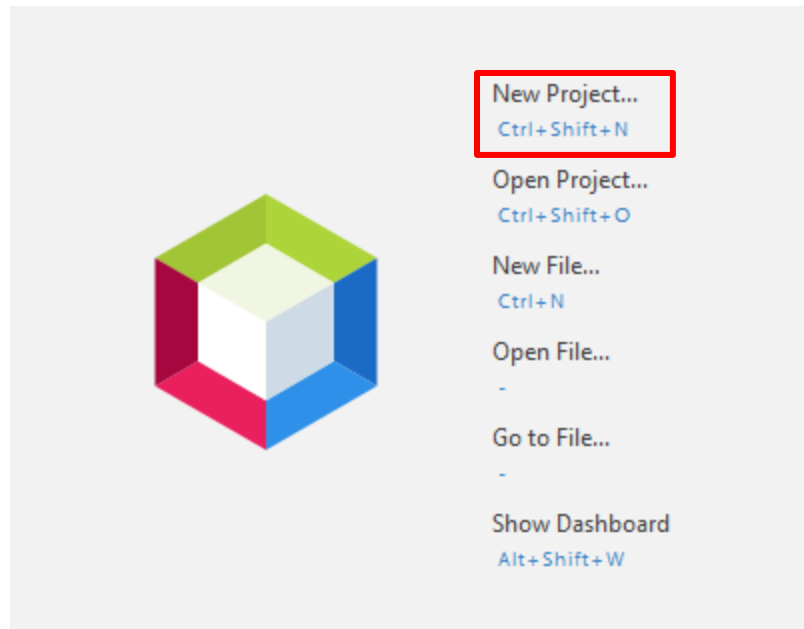
Installazione ambiente di sviluppo

In caso di installazione riuscita, appare la seguente schermata.



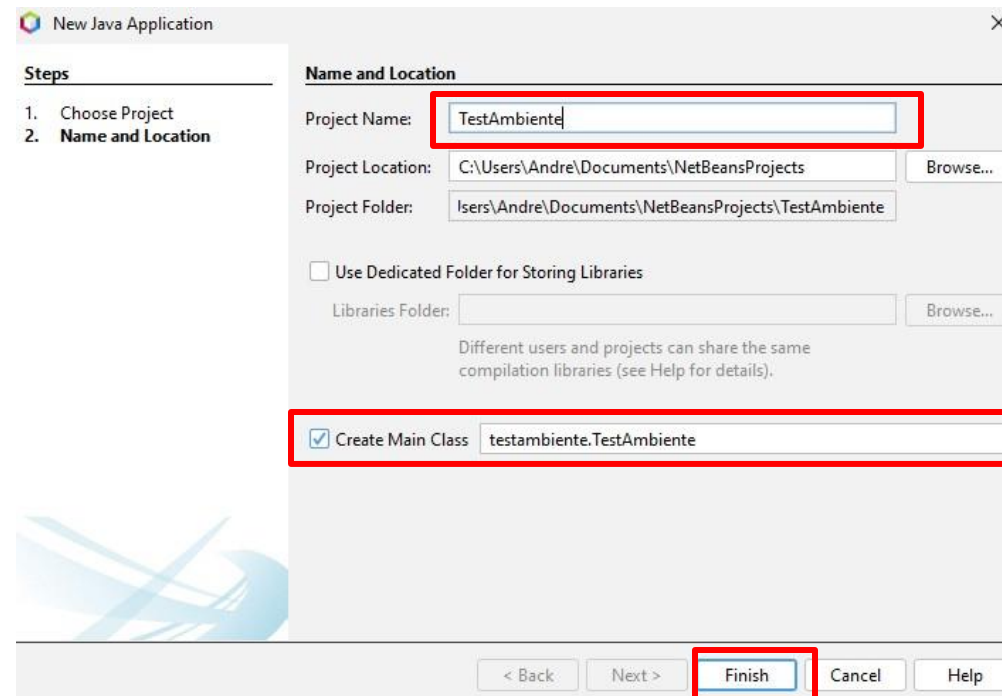
Test ambiente

Avviate Apache NetBeans, selezionate la voce «New Project», poi «Java with Ant» e infine «Java Application»



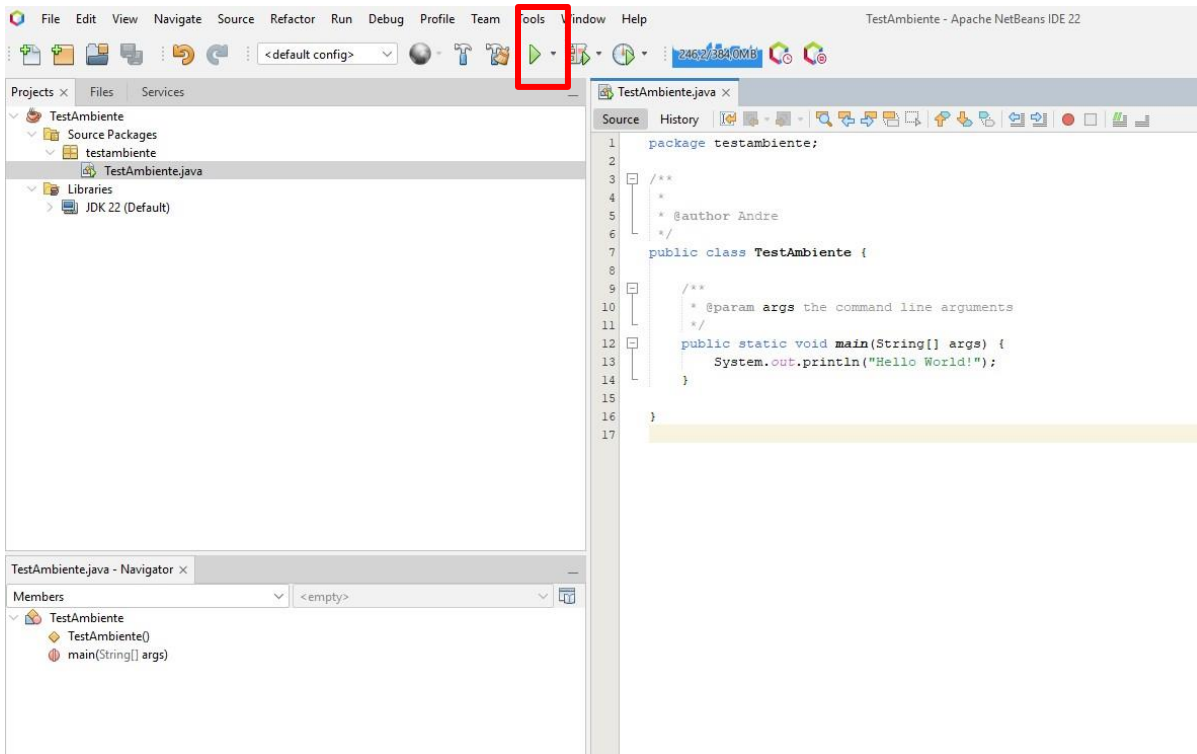
Test ambiente

Selezionate il nome del vostro progetto, ad esempio «TestAmbiente»



Test ambiente

Una volta creato il progetto apparirà una schermata simile a questa, cliccate sul pulsante Run in alto. Se tutto è andato a buon fine il programma stamperà sulla console Hello World!



```
run:  
Hello World!  
BUILD SUCCESSFUL (total time: 0 seconds)
```

Test ambiente

Se sei arrivato fino a qui hai appena creato la tua prima applicazione in Java.



Informazioni sull'utilizzo dei materiali didattici

Queste slides si basano su materiali originariamente elaborati dal **Prof. Andrea Melioli**, opportunamente modificati e integrati secondo specifiche esigenze riguardanti la programmazione disciplinare.

L'autore autorizza al **prof. Mario Perna** l'utilizzo, la modifica, la pubblicazione e qualsiasi altra forma di operazione sui materiali a scopo didattico e formativo.

L'uso o la diffusione di questi materiali è **vietato** senza il preventivo contatto con il proprietario del documento, Prof. Mario Perna (prof.mario.perna@darzo.net).